

CALVILLE ROSE DES CHARENTES.



ORIGINE : On la trouve encore en Charente (16) vers Touverac. Ne pas confondre avec celles décrites par A.Leroy et le pomologue allemand Diel.

SYNONYMES :

MATURITE-CONSOMMATION : 11-01

FORME : Moyenne à plus. Plus large que haute avec une forme caractéristique de Calville basse côtelée vers la cuvette de l'œil. Les côtes peuvent se prolonger plus ou moins le long du fruit .

EPIDERME : Lisse, brillant, jaune avec un beau lavis rose tendre plus ou moins foncé et plus ou moins étendu plus intense à l'insolation. Pas de lenticelles évidentes.

CUVETTE du PEDONCULE : Large, assez régulière, peu tachée de fauve.

PEDONCULE : Variable, tantôt long et fin, tantôt moins fin et plus bas.

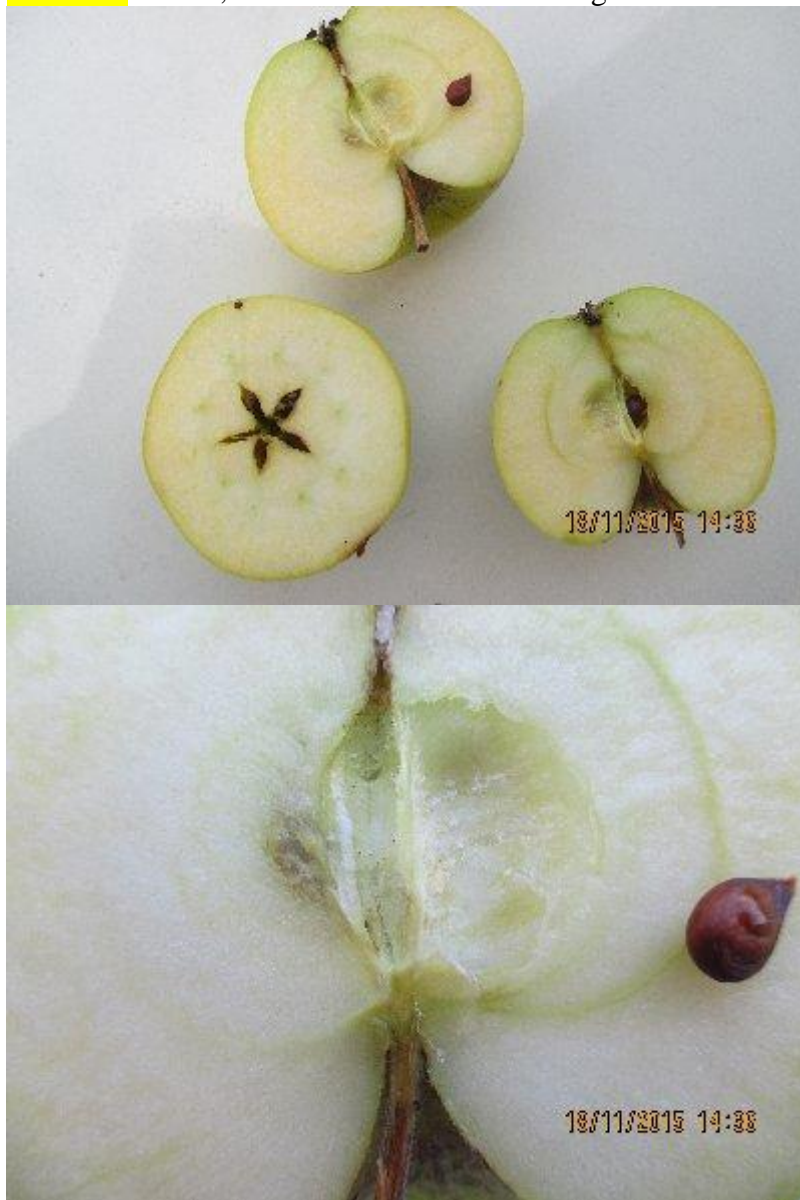
CUVETTE de L'ŒIL : Peu profonde ; peu à mi large avec les côtes caractéristiques des Calvilles. Pas de tache fauve.

L'ŒIL : Petit, clos.

CHAIR : Blanc à blanchâtre, juteuse, ferme mais tendre en bonne maturité. Délicieuse saveur sucrée-acidulée équilibrée.

CRITERE SPECIAL :

LOGES : Closes, assez bien feutrées. Parfois grandes.



Photos Jean-Louis Choisel-

2015 ©

EPOQUE DE DEBUT DE FLORAISON :

OBSERVATIONS :

REFERENCES : Choisel Jean-Louis-2015 ©

INFORMATEUR : Pierre ARNOUD, Mr.Mme. HITIER à Yviers, Jean-Yves ROUSSEAU
Mémoires Fruitières des Charentes. Le pied mère, disparu, était à Oriolles.

